

可穿透非金属涂层测量金属基体的厚度

带A扫描和B扫描

数据传输

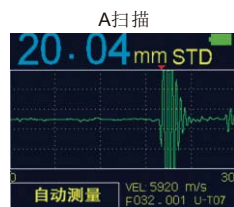
超声波测厚仪 型号 ISU-720D-Y



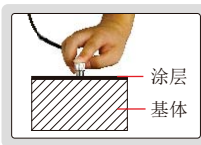
- 符合超声波测厚仪国家计量校准规范
- 穿透涂层测量(E-E)和不穿透涂层测量(T-E)两种模式:
 - E-E适用于金属基体上有非金属涂层(如油漆、塑料、树脂等)的情况,可穿透涂层测量基体的厚度
 - T-E适用于无涂层情况,直接测量金属、塑料、玻璃、尼龙、树脂、陶瓷、冰等材料的厚度
- A扫描功能,通过曲线判断内部是否有杂质、气孔、裂纹等,避免错误测量
- B扫描功能,连续测量,屏幕上显示厚度变化
- 探头自动识别和自动零位校准
- 可存储10000组测量数据
- 测量结果可以输入到Excel、Word文件中,相当于键盘输入方式
- 自动测量和手动测量可选
- 移除探头测量数据冻结,方便用户查看
- 设定上下限,超差报警
- 自动关机

技术参数(基于碳钢)

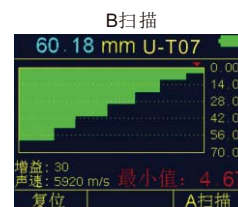
测量范围	参见探头技术参数
分辨率	0.1/0.01mm
测量精度	±0.04mm (H<10mm) ±(0.04+H/1000)mm (10≤H<100mm) ±H/333mm (H≥100mm) H是测量厚度(单位mm)
探头频率	参见探头技术参数
显示屏	320×240, 彩屏显示
声速范围	1000~9999m/s
测量频率	2次/秒和10次/秒
主机环境温度	-20~50℃
数据输出	USB
单位	mm/inch
电源	2节5号电池
尺寸(长×宽×高)	133×75×29mm
重量	260g(含电池)



A扫描

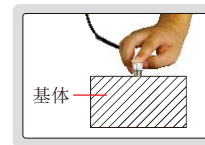


穿透涂层测量(E-E)模式



B扫描

不穿透涂层测量(T-E)模式



标准配置

主机	1个
双晶探头ISU-T07	1个
5号电池	2节
耦合剂	1瓶
USB线	1个

可选附件

探头	ISU-T04, ISU-T06, ISU-T08, ISU-T12, ISU-T13, ISU-T25
高温耦合剂(适用于ISU-T13)	ISU-HT5-COULPLANT

探头ISU-T04(选配)



探头ISU-T06(选配)



探头ISU-T08(选配)



探头ISU-T12(选配)



探头ISU-T13(选配)



探头ISU-T25(选配)



探头技术参数(基于碳钢)

型号	适用模式	频率	直径(Ød)	测量范围	可测量的最小管子 (直径x壁厚)	工作温度	应用
ISU-T07(标配)	T-E模式 E-E模式	5.0MHz	13.2mm	T-E模式: 1.5~200mm E-E模式: 3~25mm	T-E模式: Ø25×3mm	-20~60°C	一般用途
ISU-T04(选配)	T-E模式	10.0MHz	6mm	0.7~20mm	Ø15×1mm	-20~60°C	小管径
ISU-T06(选配)	T-E模式	7.5MHz	9mm	0.7~50mm	Ø15×1.2mm	-20~60°C	薄工件
ISU-T08(选配)	T-E模式	5.0MHz	11mm	0.8~300mm	Ø25×1.2mm	-20~60°C	一般用途
ISU-T12(选配)	T-E模式	2.0MHz	17mm	2~400mm	Ø40×3mm	-20~60°C	铸钢
ISU-T13(选配)	T-E模式	5.0MHz	15mm	3~100mm	Ø25×2mm	0~350°C	高温环境
ISU-T25(选配)	T-E模式	1.0MHz	26mm	3~200mm	—	-20~60°C	玻璃钢及有机材料